

SÉMINAIRE DU GIFFOCH

03 DÉCEMBRE 2007



EVALUATION FONCTIONNELLE AVEC LA CIF DU PERSONNEL HOSPITALIER DU CHU DE ANNABA ALGERIE

Khatmi S., Gueroui S., Nezzal m.
Université Badji Mokhtar, Faculté de Médecine Annaba
Algérie



OBJECTIFS

- 1/ Réaliser une enquête handicap auprès du personnel hospitaliers (700 agents, médecin non compris) en utilisant le questionnaire de la CIF.**
- 2/ Identifier les problèmes de santé de cette population pour la mise en place d'une prévention adéquate**

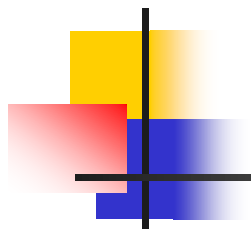


MATÉRIEL ET MÉTHODES

Test de la Checkliste de la CIF sur un échantillon de 30 agents hospitaliers.

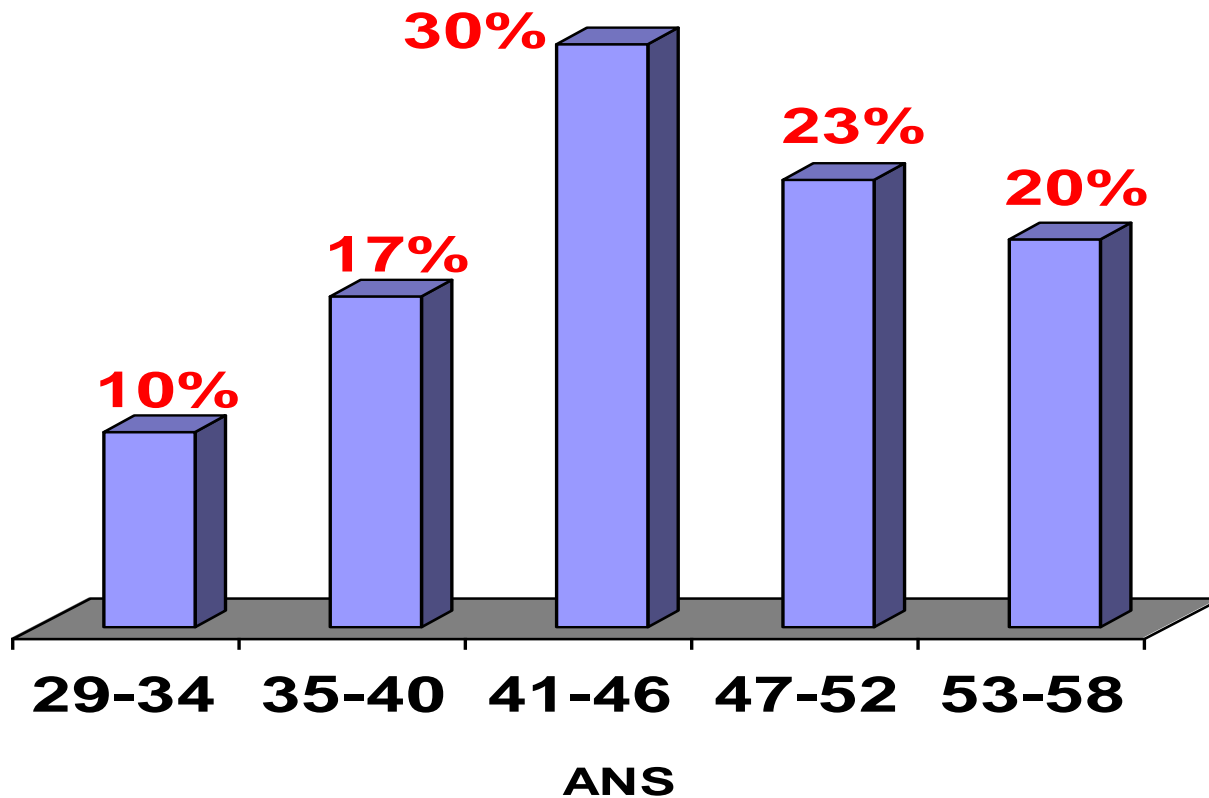
la Checkliste de la CIF a été remplie pour chaque agent suite à un entretien et au dépouillement du dossier médical.

Le logiciel Epi info 6.04fr a été utilisé pour la saisie et le traitement des données.



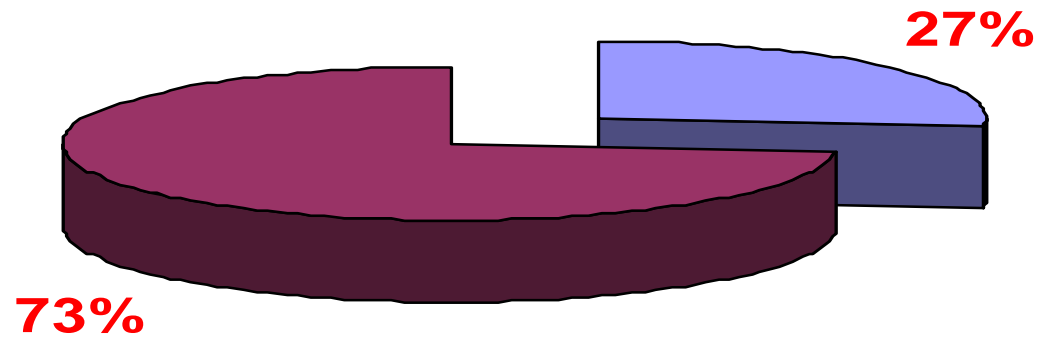
RESULTATS DU TEST

RÉPARTITION DE LA POPULATION SELON L'ÂGE



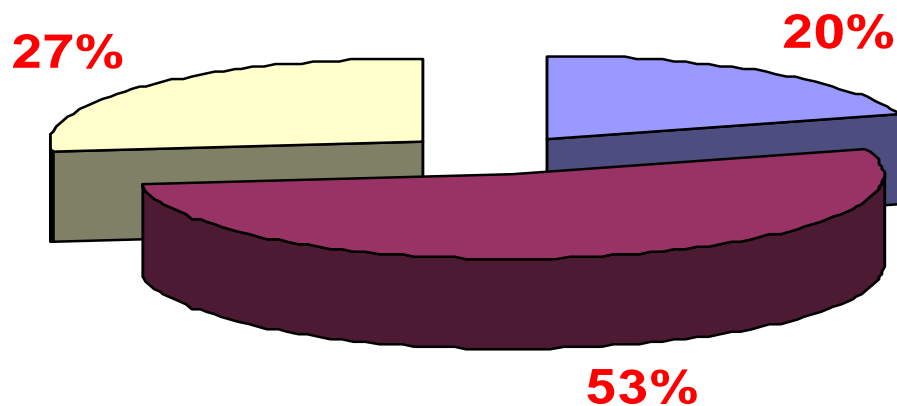
Age moy : 45 ans

RÉPARTITION DE LA POPULATION SELON LE SEXE



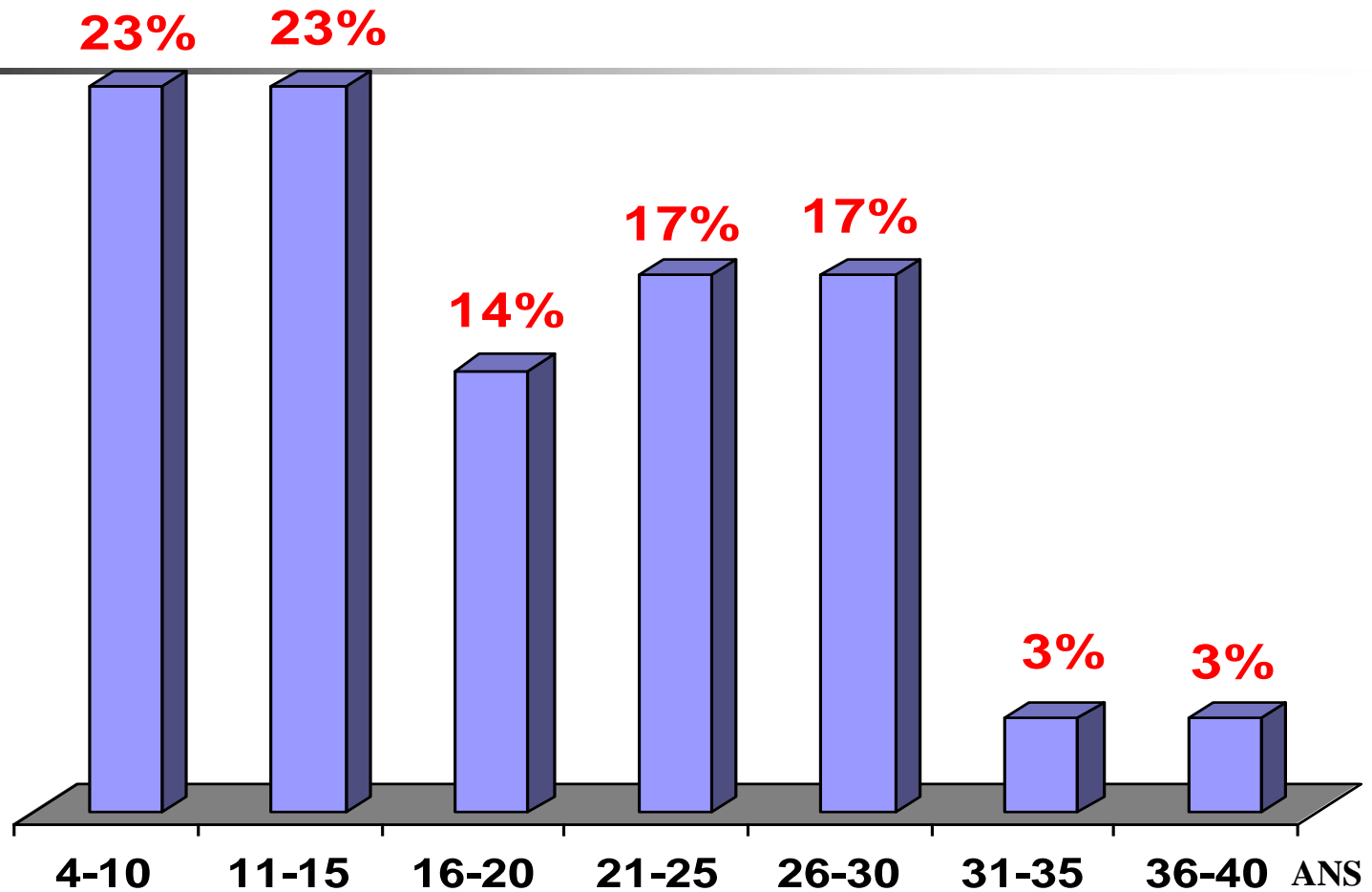
■ HOMMES ■ FEMMES

RÉPARTITION DE LA POPULATION SELON LE GRADE



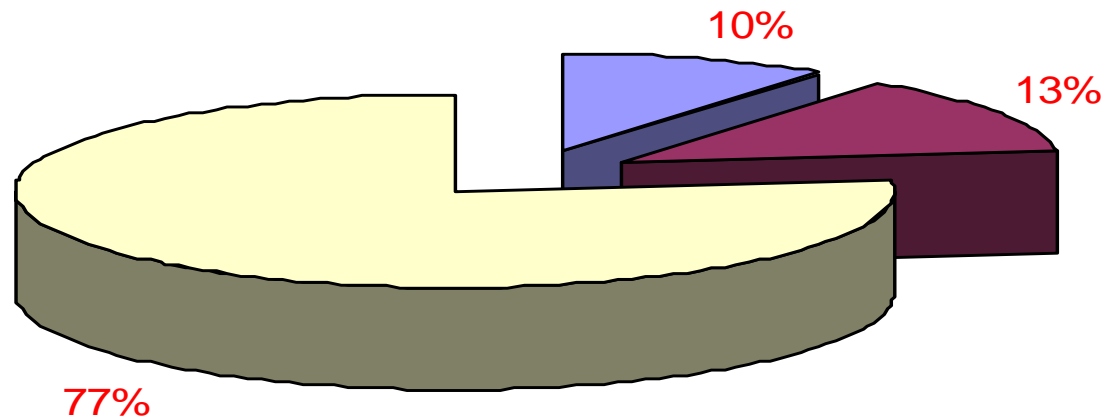
■ AGT ADM ■ AGT PARAMED ■ AGT TECH

RÉPARTITION DE LA POPULATION SELON L'ANCIENNETÉ



Ancienneté moy :
18 ans

RÉPARTITION DE LA POPULATION SELON LA SITUATION FAMILIALE



■ CELIBATAIRES ■ DIVORCES ■ MARIES



CARACTERISTIQUES SOCIO- PROFESSIONNELLES DE L'ECHANTILLON

âge moyen : **45 ans**

prédominance féminine : **73%**

ancienneté moyenne : **18 ans**

agents paramédicaux : **53%**

agents techniques et administratifs: **47%**



CARACTERISTIQUES SOCIO- PROFESSIONNELLES DU PERSONNEL HOSPITALIER

âge moyen : **39,4 ans**

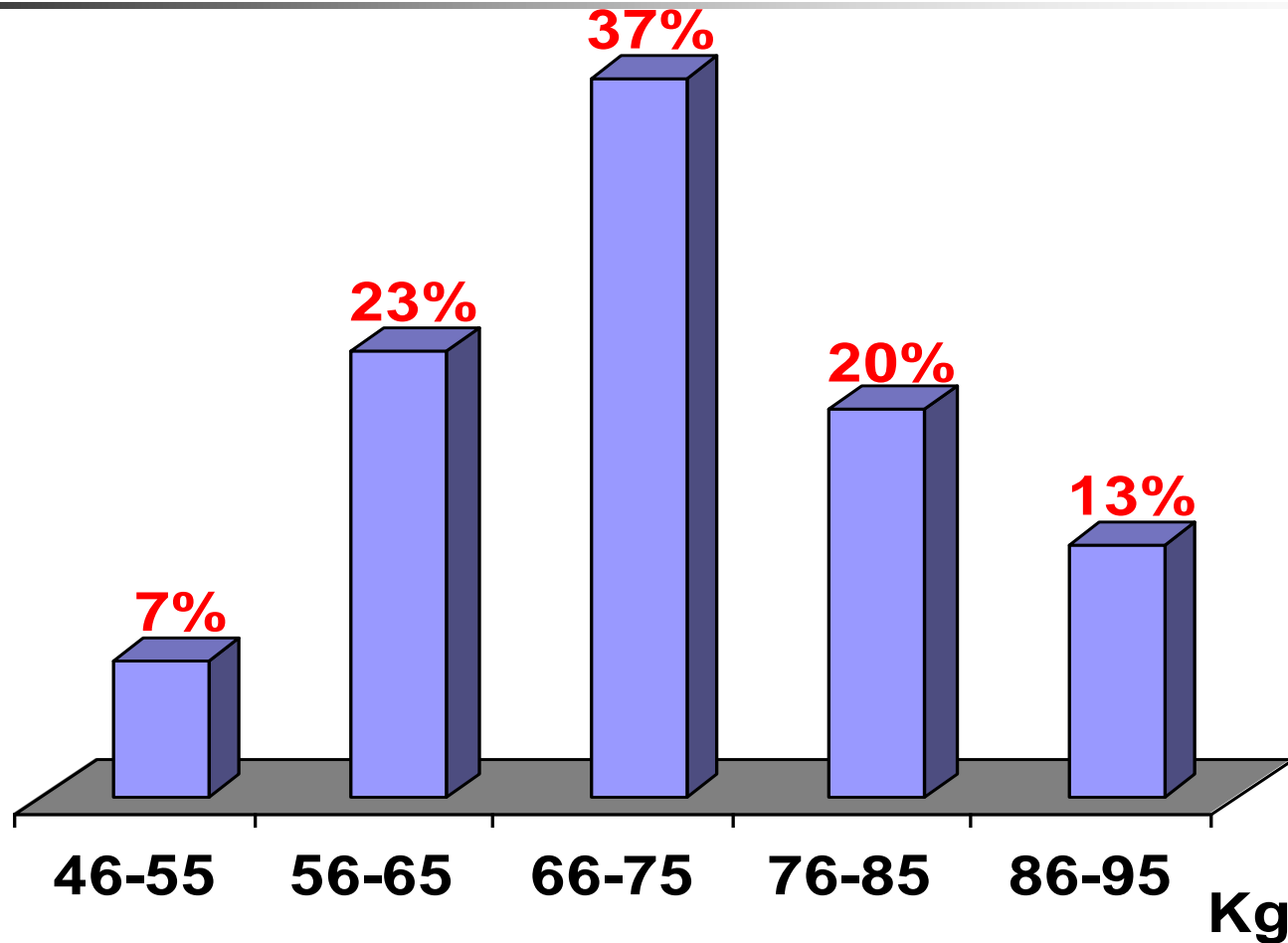
prédominance féminine: **55%**

ancienneté moyenne : **13 ans**

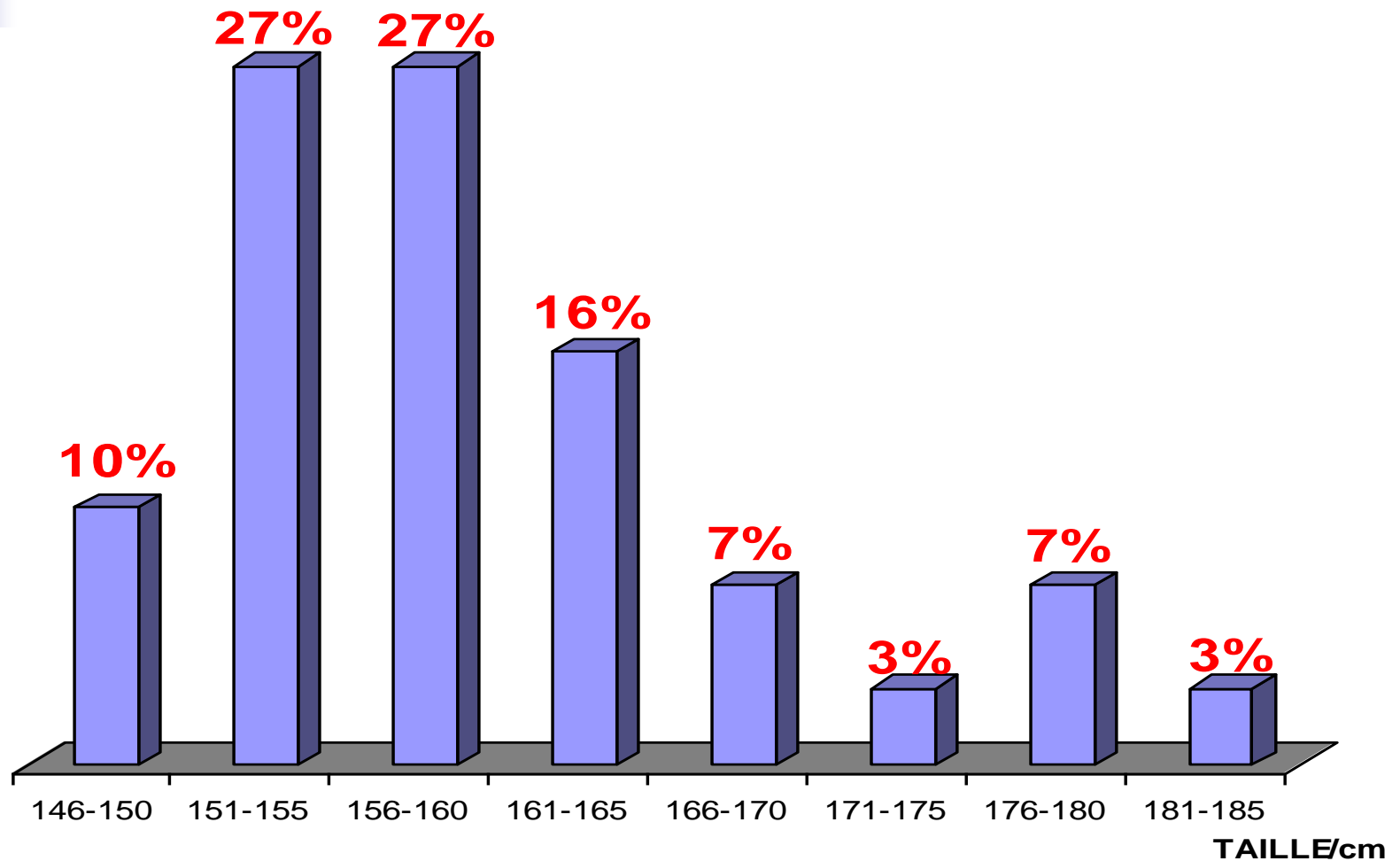
agents paramédicaux : **46%**

agents techniques et administratifs: **54%**

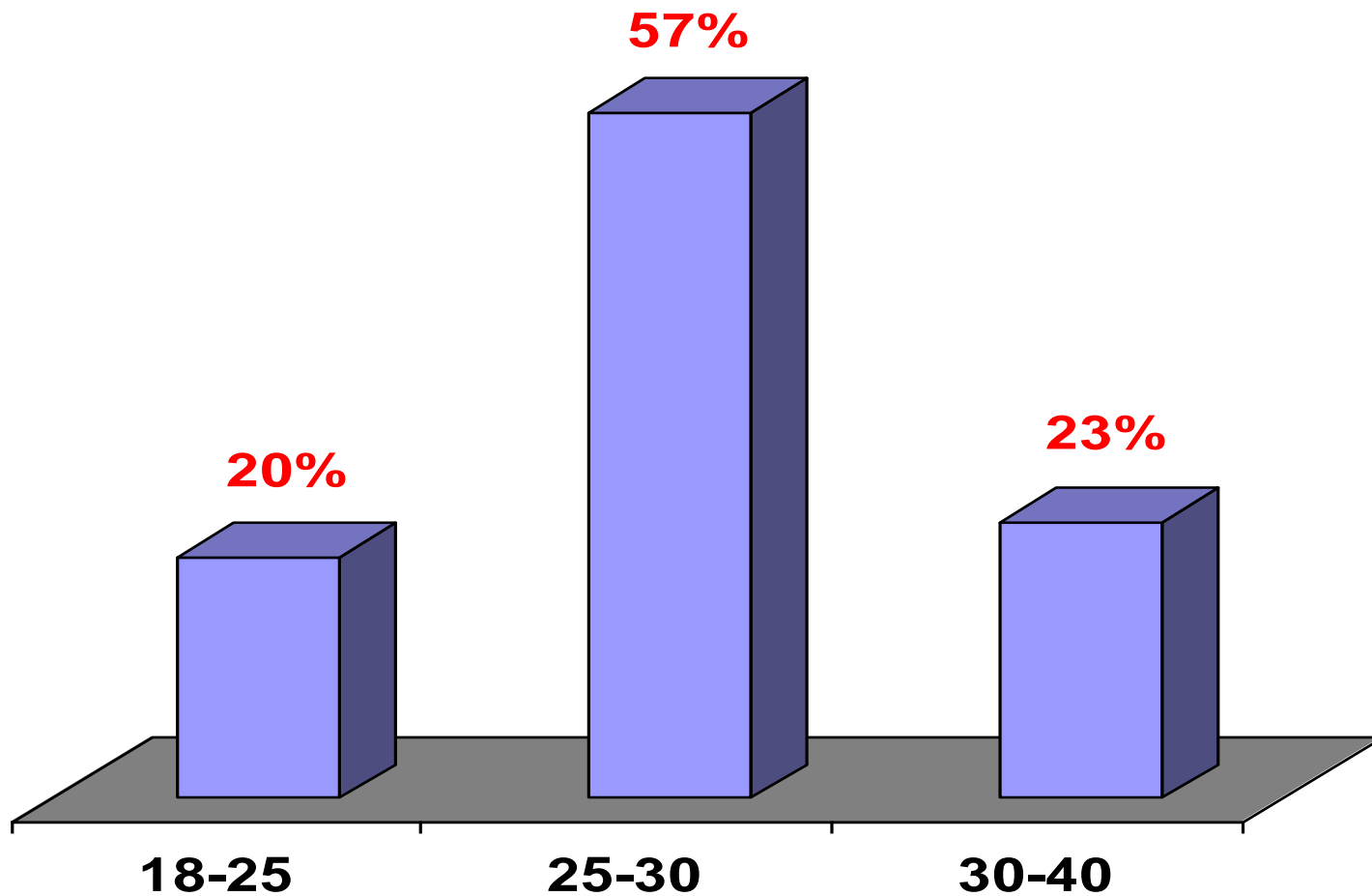
RÉPARTITION DE LA POPULATION SELON LE POIDS CORPOREL



RÉPARTITION DE LA POPULATION SELON LA TAILLE



RÉPARTITION DE LA POPULATION SELON L'INDICE DE QUETELET





INDICE DE QUETELET

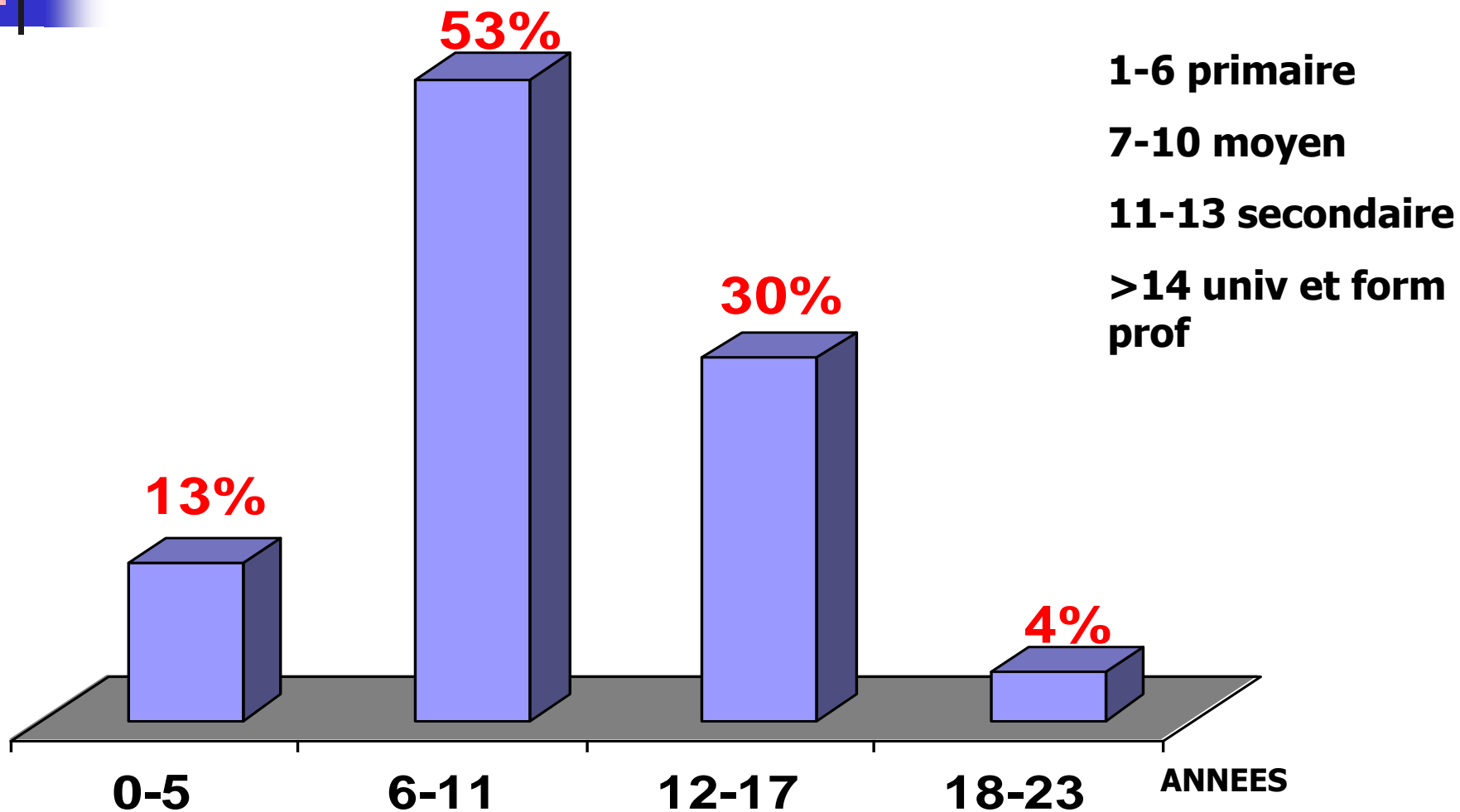
IMC

Normal : 20%

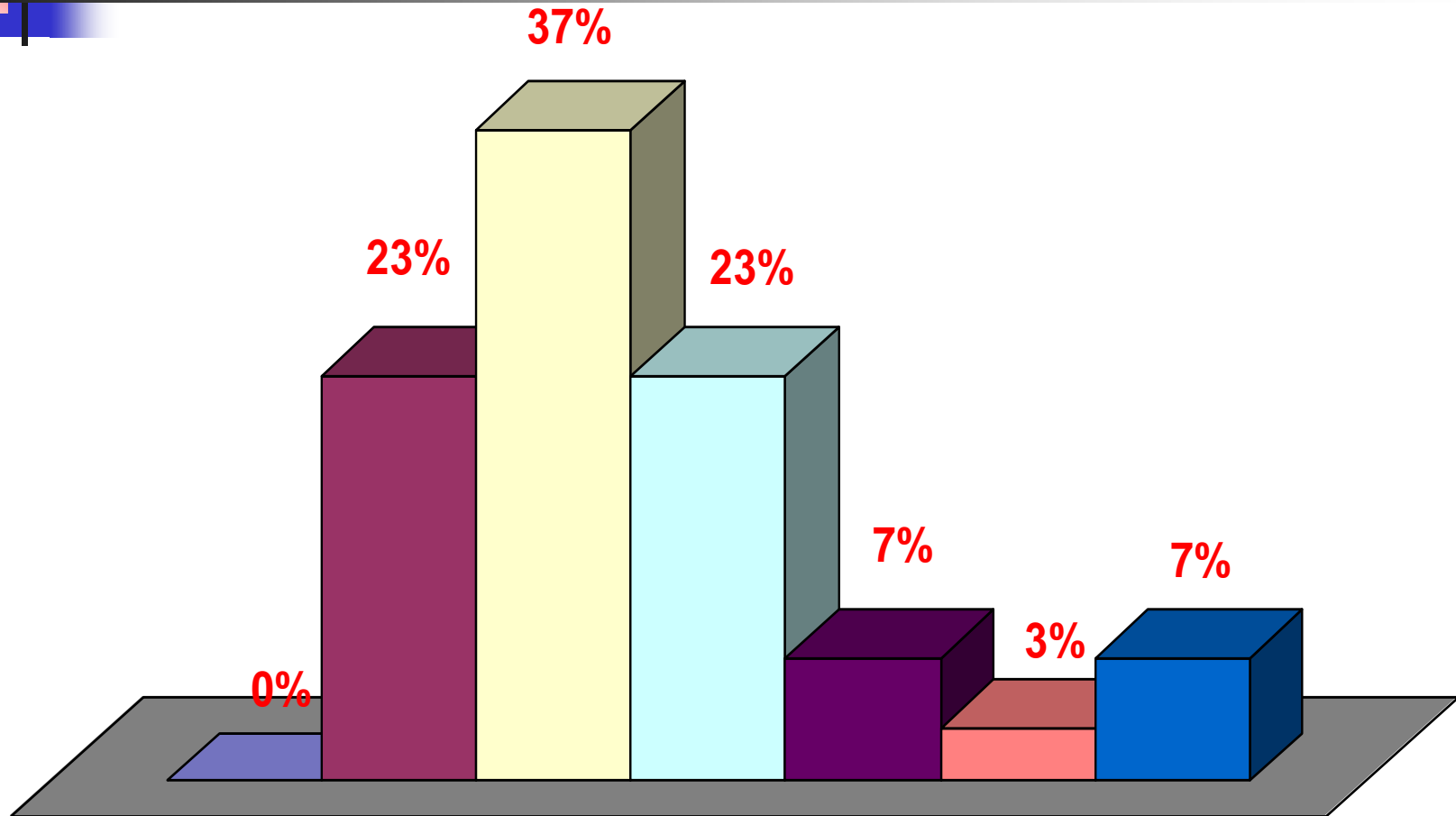
Excès pondéral : 57%

Obésité : 23%

RÉPARTITION DE LA POPULATION SELON LE NOMBRE D'ANNEES D'ETUDE

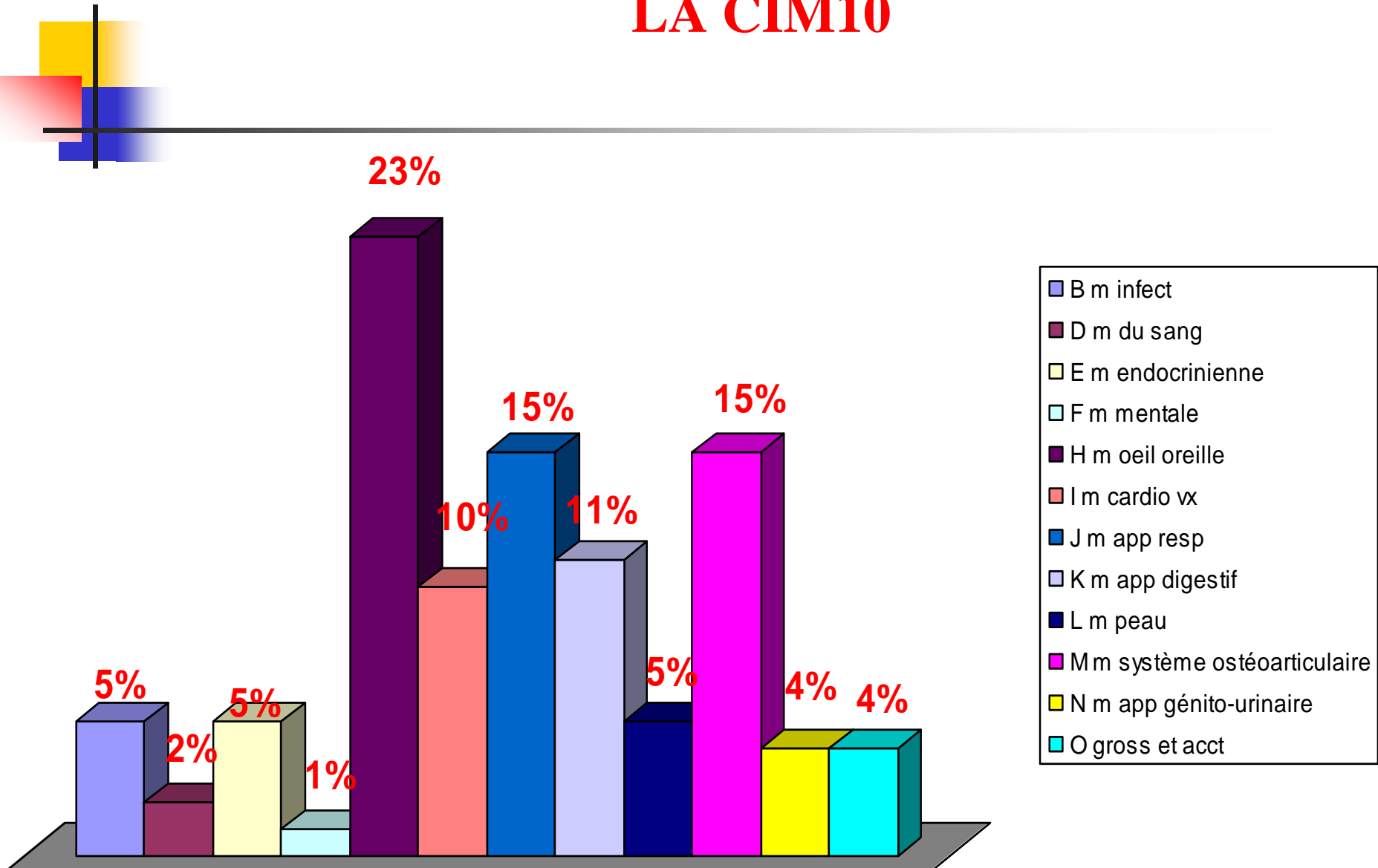


RÉPARTITION DE LA POPULATION SELON LE NOMBRE DE PATHOLOGIES



■ Série1 ■ Série2 ■ Série3 ■ Série4 ■ Série5 ■ Série6 ■ Série7

RÉPARTITION DES PATHOLOGIES SELON LA CIM10





RÉPARTITION DES PATHOLOGIES SELON LA CIM10

Principaux problèmes de santé selon le code
CIM :

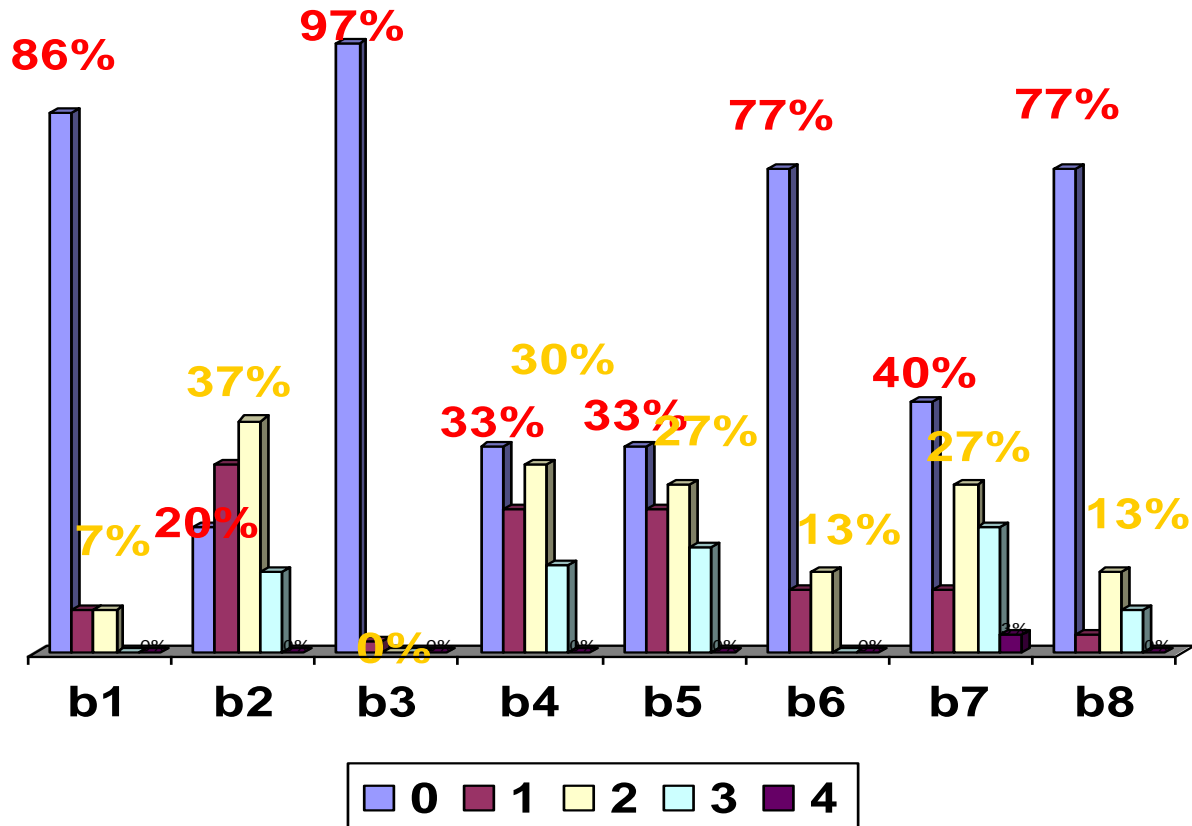
H(00-95) = 23% H : maladies œil et oreille

M(00-99) = 15% M : maladies système ostéo-
articulaire

J(00-99) = 15% J : maladies app respiratoire

K(00-99) = 10% K : maladies app digestif

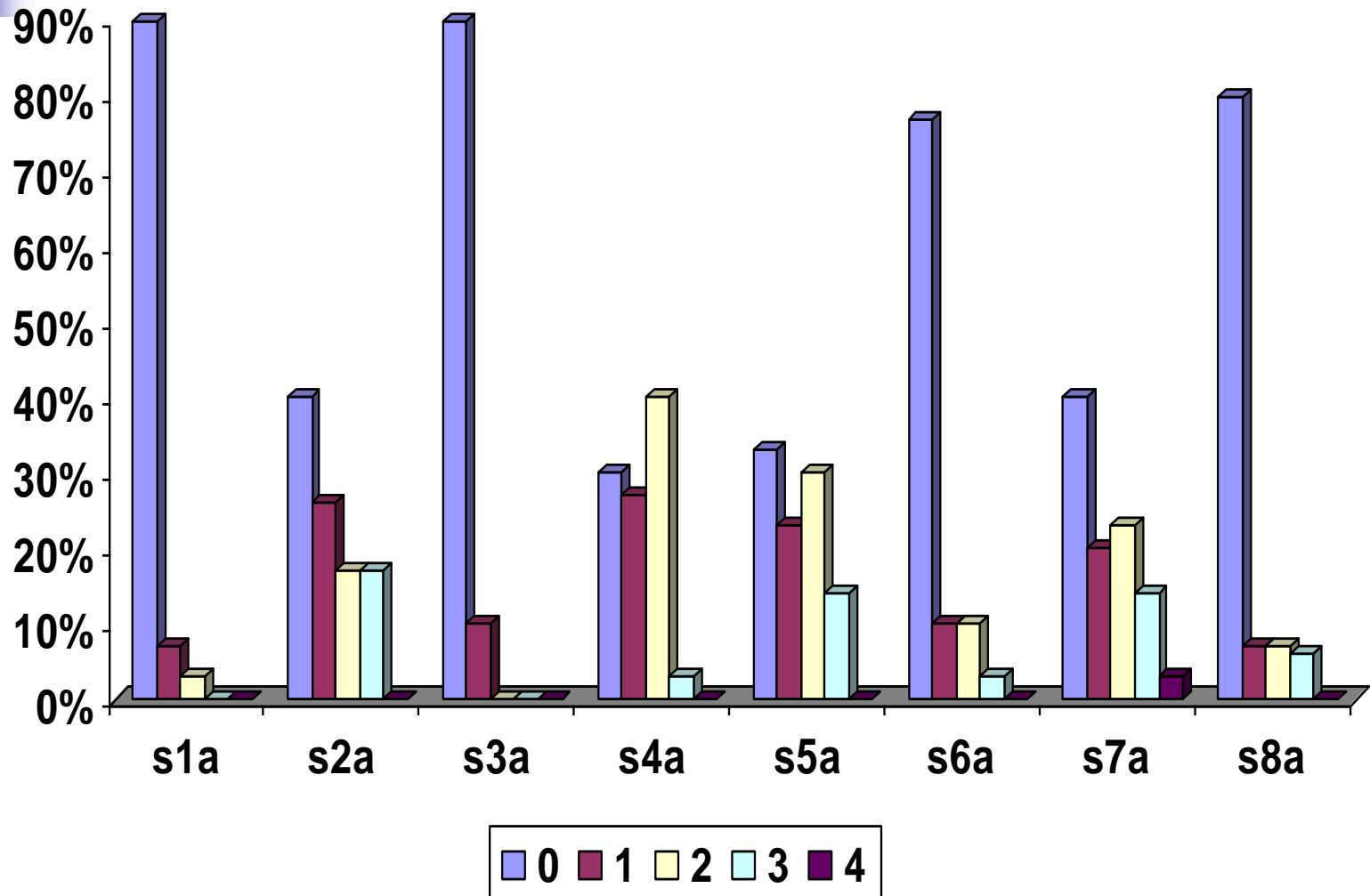
RÉPARTITION DE LA POPULATION SELON LES DEFICIENCES DES FONCTIONS DU CORPS



DEFICIENCES IMPORTANTES DES FONCTIONS DU CORPS

FCT déf	Sens Dleur	Cvx Resp	Dig Endo	Loco
Légère	30%	23%	23%	10%
Modérée	37%	30%	27%	27%
Grave	13%	14%	17%	20%
totale	0	0	0	3%

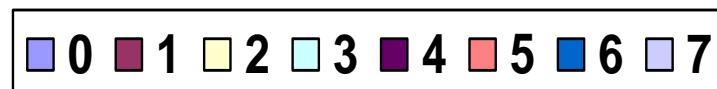
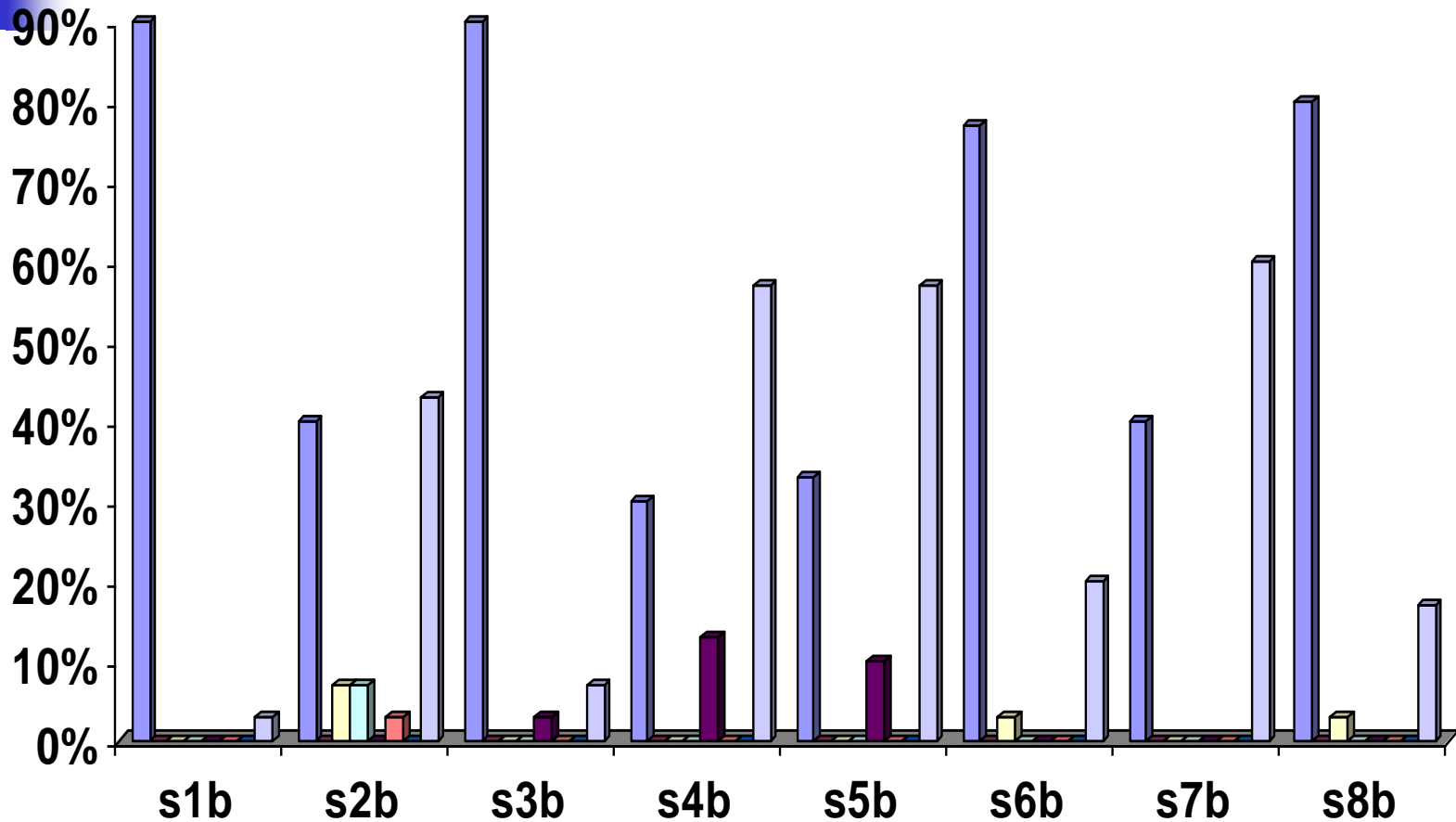
REPARTITION SELON L'ÉTENDUE DES DEFICIENCES DES STRUCTURES DU CORPS



DEFICIENCES IMPORTANTES DE L'ETENDUE DES STRUCTURES DU CORPS

Struct Déf	Oeil Oreille	Cardiov x Resp	Digest	Mouvt
Légère	26%	27%	23%	20%
Modérée	17%	40%	30%	23%
Sévère	17%	3%	14%	14%
Totale	0	0	0	3%

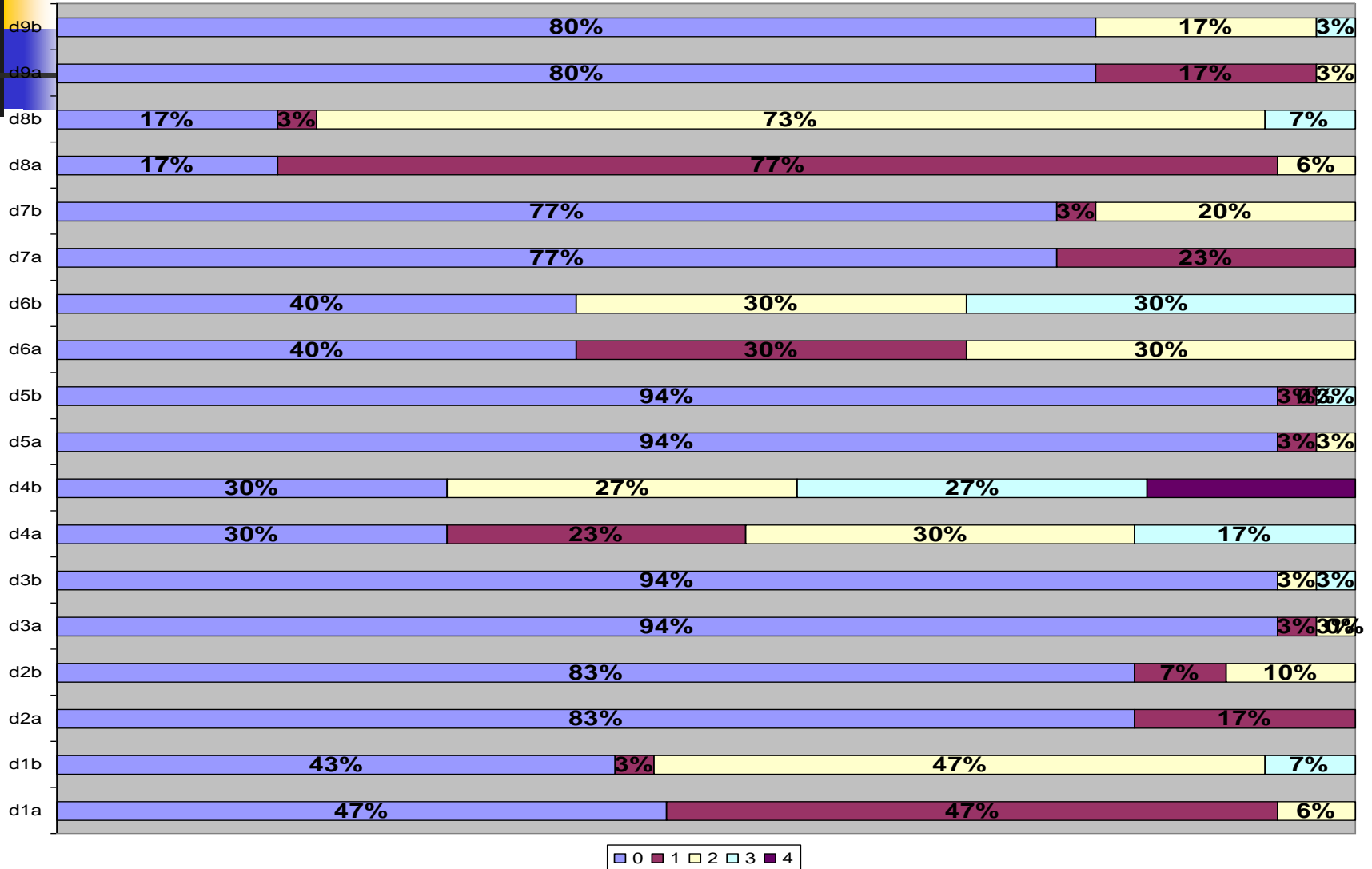
REPARTITION SELON LA NATURE DES DEFICIENCES DES STRUCTURES DU CORPS



DEFICIENCES IMPORTANTES DE LA NATURE DES STRUCTURES DU CORPS

Struct Déf	Oeil Oreille	Cardiovx Resp	Digest	Mouvt
Abs partielle	7%	0	0	20%
Partie addition	7%	0	0	23%
Dimens anormal	3%	13%	10%	14%
Chgt qualitat	43%	57%	57%	60%

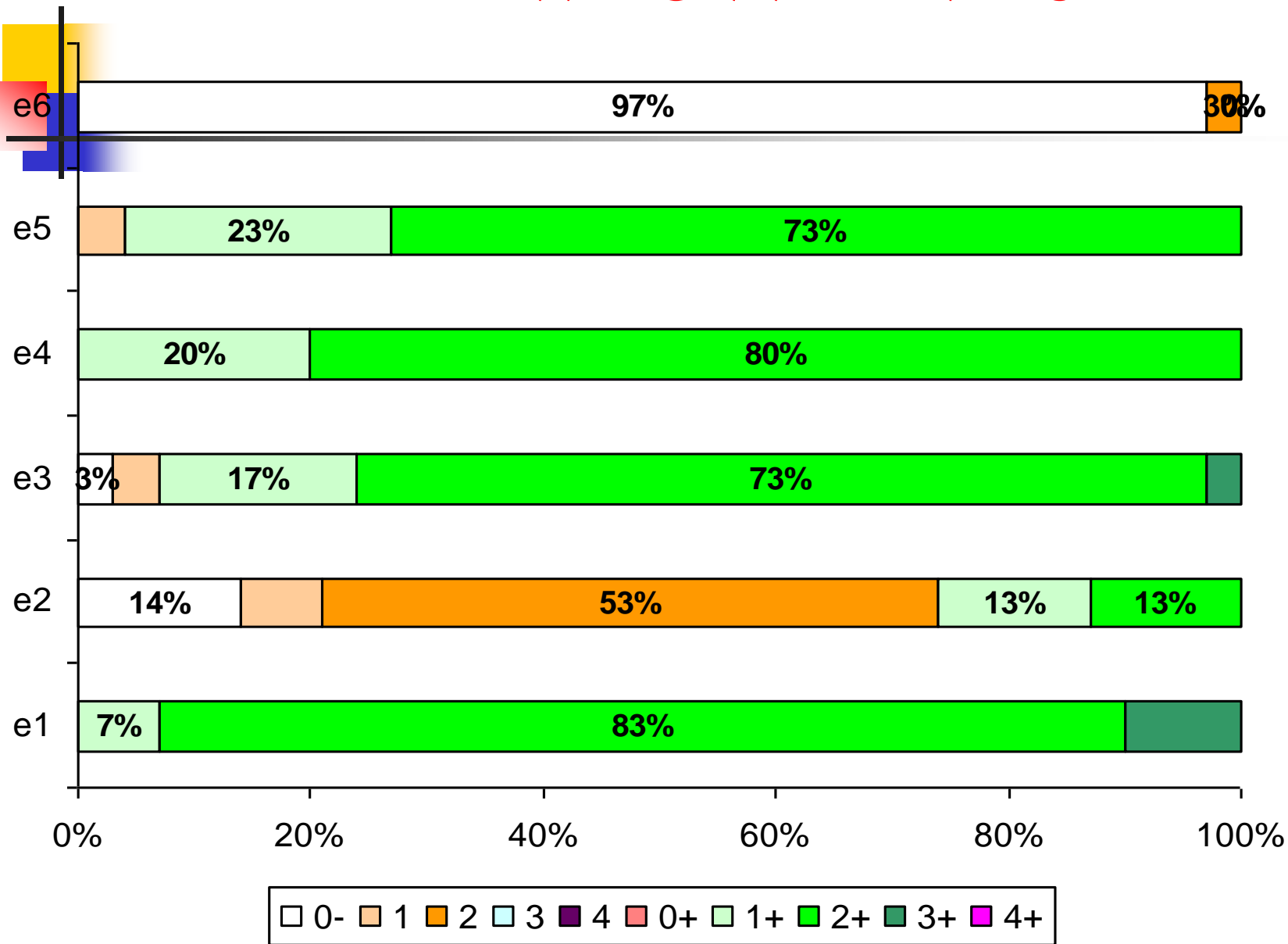
REPARTITION SELON LES ACTIVITES ET LA PARTICIPATION



RESTRICTIONS DE PARTICIPATION ET LIMITATIONS D'ACTIVITÉ LES PLUS IMPORTANTES

AP Code	d2A	d2B	d4A	d4B	d8A	d8B	d9A	d9B
1	17%	7%	23%	0	77%	3%	17%	17%
2	0	10%	30%	27%	6%	73%	3%	3%
3	0	0	17%	27%	7%	0	0	0
4	0	0	0	16%	0	0	0	0

REPARTITION SELON LES FACTEURS ENVIRONNEMENTAUX



FACTEURS ENVIRONNEMENTAUX LES PLUS IMPORTANTES

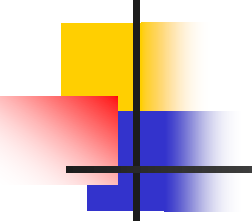
FE CODE	e1	e2	e3	e4	e5	e6
+1	7%	13%	17%	20%	23%	0
+2	83%	13%	73%	80%	73%	0
+3	10%	0	3%	0	0	0
0	0	14%	3%	0	0	97%
1	0	7%	4%	0	4%	0
2	0	53%	0	0	0	3



FACTEURS PERSONNELS

Agents divorcés : 23%

CONCLUSION(I)

- 
-
- Questionnaire assez long
 - Supprimer certaines rubriques
 - Ajouter d'autres (en fonction du type de travail)
 - Insertion des rubriques: structure, grade, ancienneté et IMC
 - Reconfigurer les codifications:
 - des structures du corps en sA , sB
 - des activités et participation en dA, dB

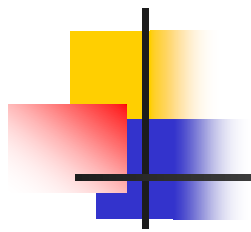


CONCLUSION(II)

- **Intérêt de croiser les données environnementales avec l'analyse ergonomique de la situation de travail.**

La situation est elle:

- **Adaptée(objectifs de W atteints)**
- **Invalidante (objectifs de W atteints au prix de contraintes et d'astreintes)**
- **Handicapante (objectifs de W non atteints,)**
- **Validité du questionnaire**



MERCI

POUR VOTRE ATTENTION